



**LAND VAN  
PEELEN**



Van bemeste akkers tot waardevolle schakel in Natura 2000 gebied

**VISIE**

1 maart 2023

## Waardevolle schakel natura 2000

De Zuidwest-Veluwe is een belangrijke corridor tussen het kerngebied van de Veluwe naar het Rivierengebied. Dat betreft globaal het gebied tussen de Ginkelse Heide en de Nederrijn, ingesloten tussen het Renkums beekdal en het Binnenveld.



Een gebied waarin de bebouwing van Bennekom en Wageningen en een reeks oost-west verbindingen (spoor en A12) grote belemmeringen opleveren voor juist die schakelfunctie.

Midden in dit gebied is een 30 hectare groot akkerland gelegen. In de volksmond geheten: Het **Land van Peelen**. Een akkerland dat voornamelijk wordt gebruikt om mest te

kunnen uitrijden. Met alle gevolgen van dien voor de natuur in directe en wijdere omgeving.

Wij, een **groep betrokken burgers uit Bennekom en omgeving**, willen dat dit gebied een andere invulling krijgt. Waarbij de ontwikkeling van natuurwaarden centraal staat.

Wij hebben de **stichting 'Land van Peelen'** opgericht (verder te noemen 'de stichting') en we hebben een plan ontwikkeld voor het gebied. Vooruitlopend daarop hebben we ook gekeken wat ons wensbeeld is voor de Zuidwest Veluwe. Omdat wij er van uitgaan dat er in de nabije toekomst meer moet gebeuren dan alleen de ontwikkeling van het Land van Peelen, om de natuurwaarden op een hoger niveau te krijgen.

## Zuidwest-Veluwe, versterking door corridors en natuurontwikkeling

Er is nu weinig verbinding tussen de Ginkel en het gebied ten zuiden A12. Rondom het Land van Peelen liggen losse geïsoleerde percelen heidegebied. Er is geen connectie tussen het Mierenreservaat en de heidestukken in het Renkums Beekdal. De intensieve bemesting op Land van Peelen en akkergronden vlak bij Celtic Fields heeft een negatieve impact op de omgeving.

### Nu



### Toekomstvisie



Wij vinden dat op de hele Zuidwest-Veluwe de natuurwaarden sterk ontwikkeld moeten worden. Daarbij denken wij aan **robuuste corridors** met heide en heischraal grasland tussen de Ginkelse Heide en het gebied ten zuiden van de A12. Met bijvoorbeeld een ecoduct, of extra ecotunnels bij de A12 en spoorlijn. Op de akkers vlak bij Celtic Fields Heide zien wij graag bossen, heide, akkerkruidenreservaten/bloemrijk grasland en halfopen landschap met bosschages of heggen, die een verbinding vormen tussen Land van Peelen en het Renkums Beekdal. Momenteel heeft de provincie Gelderland daar al een aantal terreinen

verworven en in het Natuurbeheersplan 2023 hier investeringen te willen doen. Het beheer van het bestaande bosareaal zal meer gericht moeten worden op biodiversiteit en minder op productie.

**Land van Peelen** wordt in onze visie een glooiend en open heideterrein, geflankeerd door bos en halfopen landschap (akkerkruidenreservaten en/of bloemenrijk grasland) met bosschages of heggen en is de schakel naar Franse Kamp en het Mierenreservaat. Versterking en aanvulling van de stepping stones tot aan Nederrijn is ook een wens.

### Natuurtypes op Land van Peelen

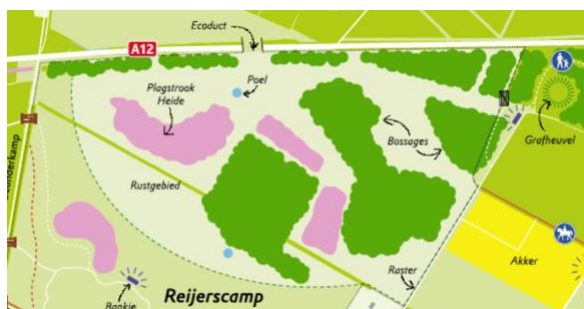
We willen hier vier natuurtypes ontwikkelen. Die moeten samen **meer dan de som der delen** vormen. Ze leveren overgangen, versterken elkaar en versterken de omliggende gebieden.

- Heide en heischraal grasland
- Gevarieerd klimaatbestendig dennen-, eiken-, en beukenbos
- Kruiden- en faunarijk grasland en/of akker
- Struweel (eik, meidoorn, streekeigen) in heide, grasland en in boszoom

Onderzoek naar bodem en geomorfologie zal moeten worden gedaan voordat definitiever invulling kan plaatsvinden. De stichting heeft een eerste schetsontwerp gemaakt (bijlage 1).

### Referentiegebied Reijerscamp

Als referentiegebied voor Land van Peelen gebruiken wij het nabijgelegen Reijerscamp. Een gebied met een vergelijkbare voorgeschiedenis (bos, heide en sinds de jaren 50 landbouw). Dat is in 2005 in handen gekomen van Natuurmonumenten en door hen ontwikkeld. In de Reijerscamp is aangetoond dat de mogelijkheden van natuurontwikkeling op voormalig landbouwgrond aanzienlijk en realistisch zijn. Mits de juiste aanpak gekozen wordt en





lering wordt getrokken uit de ervaringen die in de Reijerscamp zijn opgedaan.

Indien Land van Peelen in samenhang met landbouwenclave bij Panoramaweg ontwikkeld kan worden zou dat mogelijk tot het volgende beeld kunnen leiden:



Hei en Heischraalgrasland
  Bos
  Kruiden- en Faunarijk grasland
  Kruidenrijke akkers

## Natuurwaarde

Het gebied biedt kansen voor **biodiversiteit**. We gaan het zo ontwikkelen dat het nieuwe kansen biedt voor soorten die op de rode lijst staan of voorkomen in de natuurdoelstellingen van het provinciaal natuurbeleid. Enerzijds door nieuw leefgebied te ontwikkelen, anderzijds door een verbinding te maken zodat deze soorten beter kunnen migreren tussen momenteel geïsoleerde populaties.

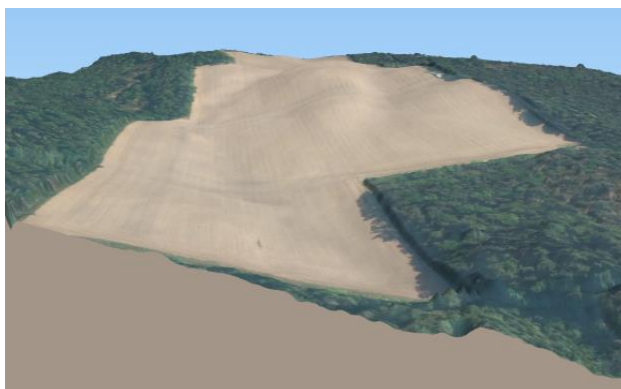
### Soortenambitie (zie bijlage 2)

Zandhagedis | Boskrekkel | Kleine vuurvliinder | Grauwe Klauwier | Heivliinder  
 Roodborsttapuit | Boomleeuwerik | Nachtzwaluw | Zwarte specht | Wespendif  
 Veldleeuwerik | Das | Boommarter | Zoemertje | Draaihals

Definitieve natuurdoelstellingen kunnen pas worden geformuleerd na **gedegen onderzoek**. In ieder geval zal worden gekeken hoe het gebied past in het Gelders Natuurbeheersplan en daarvoor kan worden aangemeld.

Door het Land van Peelen een natuurinvulling te geven **reduceren we de stikstofdruk** op de omliggende (Natura 2000) gebieden zoals het Mierenreservaat 'De Heide', Franse Kamp, Celtic Fields en de vele andere gebieden in handen van particulieren en institutionele grondbezitters (zoals Staatsbosbeheer). Daarvoor toetsen we onze plannen aan de 'Uitvoeringsagenda Gelderse Maatregelen Stikstof'. Daarin is de westkant van de Veluwe prioritair gebied verklaard. En is behoefte aan **ontwikkeling van robuuste natuur** om stikstofdruk te verlagen en bij te dragen aan de wateraccu (Veluwe als waterreservoir drinkwater). Door aanplant van bos en bosschages wordt een (bescheiden) bijdrage geleverd aan **(Provinciale en gemeentelijke) taakstellingen om bosareaal** te vergroten.

Door een hoogteverschil van circa 13 meter is een karakteristieke glooiing zichtbaar. Bij de ontwikkeling willen we dat deze **glooiing zichtbaar blijft in het landschap** en mogelijk zelfs versterkt wordt.



Afbeelding: Reliëf Land van Peelen (x 5)

Door diverse natuurtypes in het gebied te ontwikkelen ontstaan diverse overgangen. Overgangen die voor biodiversiteit veel extra waarden opleveren. Bij het ontwerp wordt getracht een goede balans te vinden tussen de grootte van de eenheden enerzijds en een groot oppervlak aan overgangen anderzijds. Ook wordt gekeken naar de **cultuurhistorische waarden** zoals bijvoorbeeld restanten van historische raatakkers (zie bijlage 1).

Door het gebied te **zoneren** en paden en routes, ook in aanliggende kwetsbare gebieden, opnieuw in te vullen zal de toegankelijkheid van het gebied prima samen

kunnen gaan met natuurwaardes. Het kan zijn dat bepaalde kwetsbare delen (in het broedseizoen) beperkt opengesteld zullen zijn.

### Plan van aanpak

De stichting wil het Land van Peelen zo ontwikkelen dat:

- Natuurwaarde en biodiversiteit in en om het gebied worden versterkt
- Landschappelijke en cultuurhistorische waarden worden versterkt
- Het recreatief gebruik in balans is met de natuurwaarden
- Het een bijdrage levert aan beperking van de stikstofbelasting op de Veluwe
- CO2 wordt vastgelegd in het kader van klimaatbeleid

En wil daartoe de volgende activiteiten ondernemen:

- Ontwikkeling visie
- Onderzoek naar huidige natuurwaarden en potentiële natuurwaarden toekomst
- Samenwerking met omliggende grondeigenaren voor integrale visie en aanpak Zuidwest Veluwe
- Mobiliseren bevolking en belanghebbenden
- Creëren bestuurlijk draagvlak en zoeken naar financiering
- Verwerving
- Inrichting, beheer en monitoring van het gebied

# BIJLAGE 1

Eerste schets inrichting Land van Peelen



Project / **Discussieschets Land van Peelen, Bonnekomp / Nederland**

0 100 200 300 400 500 meter



## BIJLAGE 2

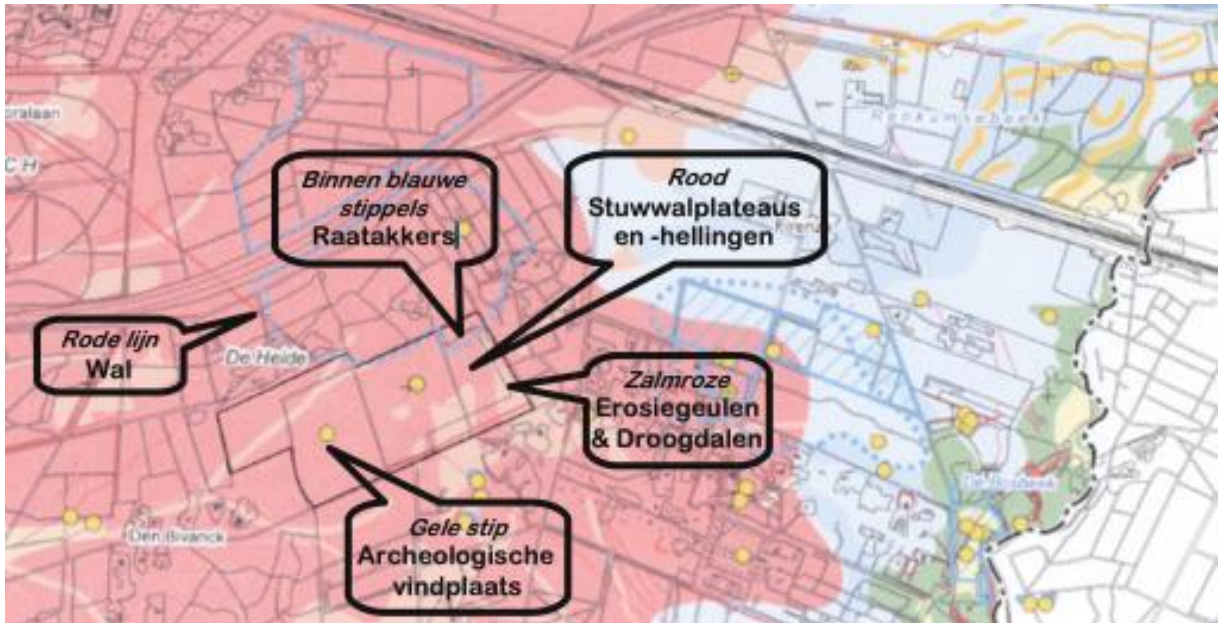
### Flora en Fauna wensbeeld

Van links naar rechts: Draaihals, Nachtzwaluw, Eik, Heide, Das, Boommarter, Boskrekkel, Kleine vuurvlinder, Zandblauwtje, Heidevlinder, Berk, Brem Zandhagedis, Veldleeuwerik, Boomleeuwerik, Bosmier, Heidezandbij, Korenbloem, Klaproos, Ree, Wespendif, Geelgors, Grauwe klauwier, Atalanta



## BIJLAGE 3

Enige aardkundige en cultuurhistorische elementen op Land van Peelen



Bron: Cultuurhistorische Waardenkaart gemeente Ede – Land van Peelen is gebied binnen de zwarte lijn